

5- Informations Pratiques

HORAIRES MAIRIE

Mairie : mairie.miannay@orange.fr

Site : www.mairie-lambercourt.fr

5, rue de Cantereine 80132 Miannay

Lundi : 9h-12h15 et 13h30-17h15

Mercredi : 13h30-18h30 en semaine impaire

Jeudi : 9h-12h15 et 13h30-17h15

Vendredi : 9h-12h

Elections municipales

Les élections municipales auront lieu les 15 et 22 mars 2020 de 8h à 18h.

Pour pouvoir voter, il faudra présenter sa carte d'identité (ou un document avec photo) et sa carte d'électeur.



RECENSEMENT

de la population 2020

**Répondez sur internet,
c'est encore plus simple**

le-recensement-et-moi.fr

Du 16 janvier au 15 février 2020



DES CHIFFRES AUJOURD'HUI
POUR CONSTRUIRE DEMAIN

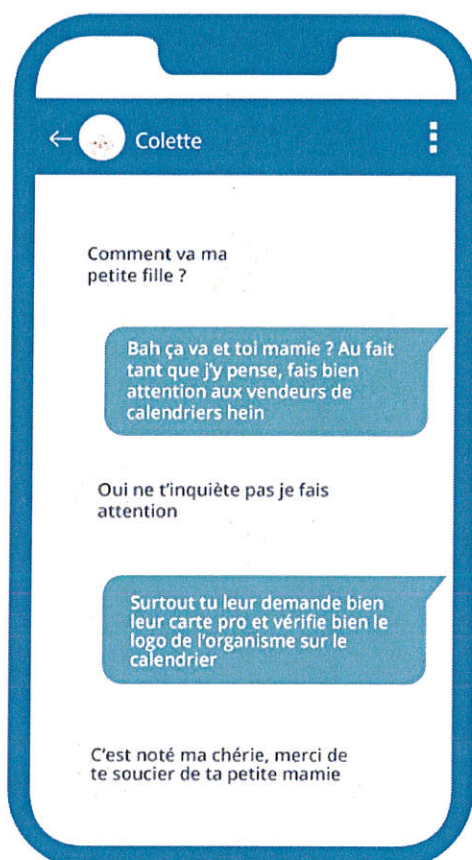


FAUX VENDEURS DE CALENDRIERS

Les 5 réflexes à adopter pour s'en prémunir

1

Sensibiliser un maximum de personnes âgées ou isolées de son entourage à cette technique frauduleuse



2

Demander systématiquement la carte professionnelle du vendeur de calendriers



3

Vérifier que le logo officiel de l'institution figure bien sur le calendrier



5

Contactez le 17 pour signaler toute personne suspecte ou comportement insistant



4

Ne pas laisser d'inconnu rentrer chez soi



DemarchesAdministratives.fr
Le quotidien du citoyen



Commune de MIANNAY
Recensement de la Population du 16 janvier 2020 au 15 février 2020

Madame, Monsieur,

Vous allez être recensé(e) cette année.

Le recensement de la population est une enquête d'utilité publique obligatoire qui permet de connaître le nombre de personnes vivant en France et de déterminer la population officielle de notre commune. Ses résultats sont utilisés pour calculer la participation de l'État au budget des communes.

Ces données servent également à comprendre **l'évolution démographique** de notre territoire et permettent **d'ajuster l'action publique aux besoins de la population** en matière d'équipements collectifs (écoles, maisons de retraite, etc.), de programmes de rénovation des quartiers, de moyens de transport à développer...

Pour faciliter le travail de votre agent recenseur, merci de répondre rapidement après son passage.

Votre participation est essentielle. Elle est rendue obligatoire par la loi, mais c'est avant tout un devoir civique, simple et utile à tous.

Je vous remercie par avance de votre participation et vous prie d'agréer, Madame, Monsieur, l'expression de ma considération distinguée.

Le Maire,
Philippe DELAPORTE



Vous pouvez vous faire recenser par internet à partir du 16 janvier sur le site
www.le-recensement-et-moi.fr

Votre agent recenseur vous remettra vos codes confidentiels de connexion.

Si vous ne pouvez pas répondre par internet, vous pourrez toutefois utiliser des questionnaires papier.

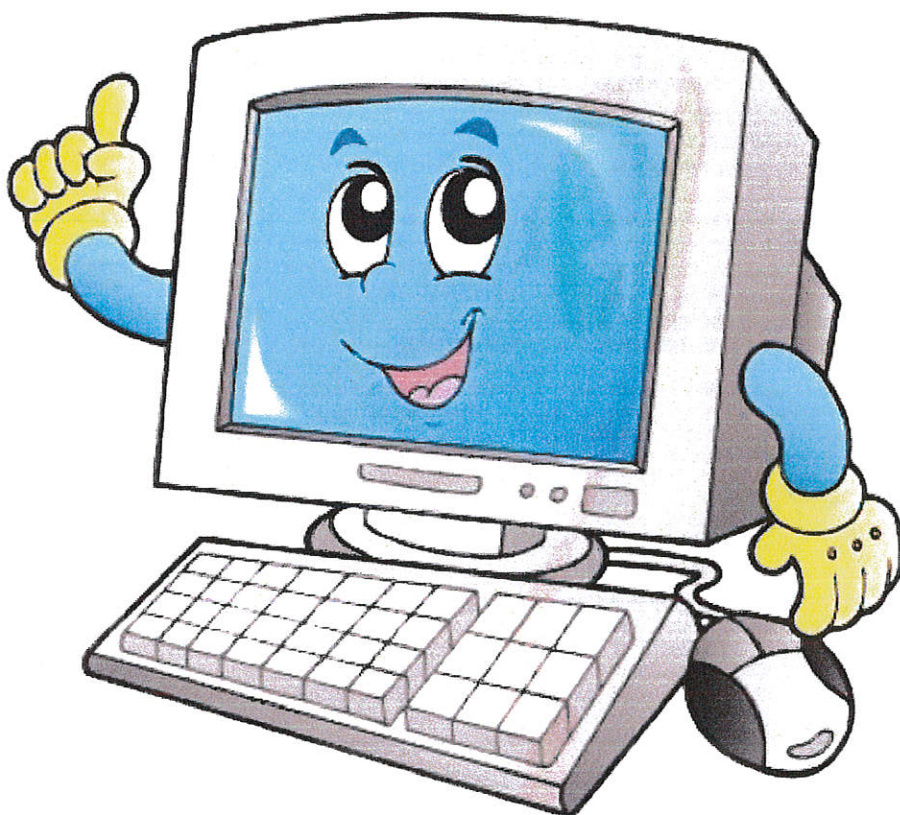
Vos réponses sont strictement confidentielles.

Elles seront remises à l'Insee pour établir des **statistiques rigoureusement anonymes** conformément aux lois qui protègent votre vie privée.

Votre agent recenseur est tenu au secret professionnel, il est muni d'une carte officielle.

Le recensement est **gratuit** : ne répondez pas aux sites qui vous réclameraient de l'argent.

Rappel : existence d'un site internet
www.miannay-Lambercourt.fr



Le Conseil municipal a souhaité la création d'un site internet pour la commune. Celui-ci est accessible à tous **depuis septembre 2018**. Monsieur Philippe Delaporte, Monsieur Frédéric Vasseur et Madame Sonia Leriche ont reçu une formation Wordpress avec Somme numérique (Amiens). Ils alimentent le site régulièrement. Toutes les informations relatives à la vie de la commune peuvent y être diffusées. Vos idées sont les bienvenues. Ainsi le journal communal est dématérialisé. Cependant les personnes souhaitant recevoir une version papier du journal vert continueront à le recevoir sous cette forme. Merci de vous faire connaître en mairie si la demande n'a pas encore été faite.

S.Leriche

CALENDRIERS DES COLLECTES ANNEE 2020

COMMUNES DE QUESNOY-LE-MONTANT CAHON-GOUY MIANNAY

Communauté de Communes du Vimeu
18, avenue Albert Thomas
B.P. 60067 - 80534 Priville-Escarbois Cedex
Tél. : 03 22 30 40 42 - Fax : 03 22 30 94 02
Internet : www.cc-vimeu.fr
E-mail : contact@cc-vimeu.fr

JANVIER	FEBVRIER	MARS	AVRIL	MAI	JUIN	JUILLET	AOÛT	SEPTEMBRE	OCTOBRE	NOVEMBRE	DECEMBRE
M 1 Férié	S 1	D 1	M 1	V 1 Férié	L 1 Férié	M 1	S 1	M 1	J 1 E	D 1 Férié	M 1
J 2	D 2	L 2	J 2	S 2	M 2	J 2	D 2	M 2	V 2	L 2	M 2
V 3	L 3	M 3	V 3	D 3	M 3	V 3	L 3	J 3	S 3	M 3	J 3
S 4	M 4	J 4	S 4	L 4	J 4	M 4	M 4	V 4	D 4	M 4	V 4
D 5	M 5	V 5	D 5	M 5	V 5	D 5	J 5	S 5	L 5	J 5	S 5
L 6	J 6	L 6	L 6	M 6	S 6	L 6	M 6	D 6	M 6	V 6	D 6
M 7	V 7	S 7	M 7	J 7	D 7	M 7	V 7	L 7	J 7	S 7	L 7
M 8	S 8	D 8	M 8	V 8 Férié	L 8	M 8	S 8	M 8	J 8	D 8	M 8
J 9	D 9	L 9	J 9	S 9	M 9	J 9	D 9	M 9	V 9	L 9	M 9
V 10	L 10	M 10	V 10	D 10	M 10	V 10	L 10	J 10	S 10	M 10	J 10
S 11	M 11	J 11	S 11	L 11	J 11	M 11	M 11	V 11	D 11	M 11 Férié	V 11
D 12	M 12	V 12	D 12	M 12	V 12	D 12	M 12	S 12	L 12	J 12	S 12
L 13	J 13	L 13	L 13 Férié	J 14	D 14	M 14	J 14	D 13	M 13	V 13	D 13
M 14	V 14	S 14	M 14	V 15	L 15	M 15	S 15 Férié	L 14	M 14	S 14	L 14
M 15	S 15	D 15	M 15	L 16	M 16	J 16	D 16	M 16	J 15	D 15	M 15
J 16	D 16	L 16	J 16	S 16	M 17	V 17	L 17	M 17	V 16	L 16	M 16
V 17	L 17	M 17	V 17	D 17	M 18	M 18	M 18	V 18	S 17	M 17	V 17
S 18	M 18	J 18	S 18	L 18	J 18	S 18	M 19	V 19	D 18	M 18	J 18
D 19	M 19	V 19	D 19	M 19	V 19	D 19	M 19	S 19	L 19	J 19	V 18
L 20	J 20	L 20	L 20	M 20	S 20	L 20	J 20	D 20	M 20	V 20	S 19
M 21	V 21	S 21	M 21	J 21 Férié	L 21	M 21	V 21	L 21	M 21	S 21	L 21
M 22	S 22	D 22	M 22	V 22	D 22	M 22	S 22	M 22	J 22	D 22	M 22
J 23	D 23	L 23	J 23	S 23	M 23	J 23	D 23	M 23	V 23	L 23	M 23
V 24	L 24	M 24	V 24	D 24	M 24	V 24	L 24	V 24	S 24	M 24	J 24
S 25	M 25	J 25	S 25	L 25	J 25	S 25	M 25	V 25	D 25	M 25	V 25 Férié
D 26	M 26	V 26	D 26	M 26	V 26	D 26	M 26	S 26	L 26	J 26	S 26
L 27	J 27	L 27	L 27	M 27	S 27	L 27	V 27	D 27	M 27	V 27	D 27
M 28	V 28	S 28	M 28	J 28	D 28	M 28	V 28	L 28	J 28	S 28	L 28
M 29	S 29	D 29	M 29	V 29	L 29	M 29	S 29	M 29	V 29	D 29	M 29
J 30	L 30	M 30	J 30	S 30	M 30	J 30	D 30	M 30	S 31	L 30	M 30
V 31				D 31		V 31	L 31				J 31

O Collecte des ordures ménagères
E Collecte des encombrants

Bac roulant avec couvercle gris

ATTENTION LES COLLECTES DEBUTENT DES 5H00 DU MATIN. VEUILLEZ DEPOSER LES BACS LA VEILLE AU SOIR.



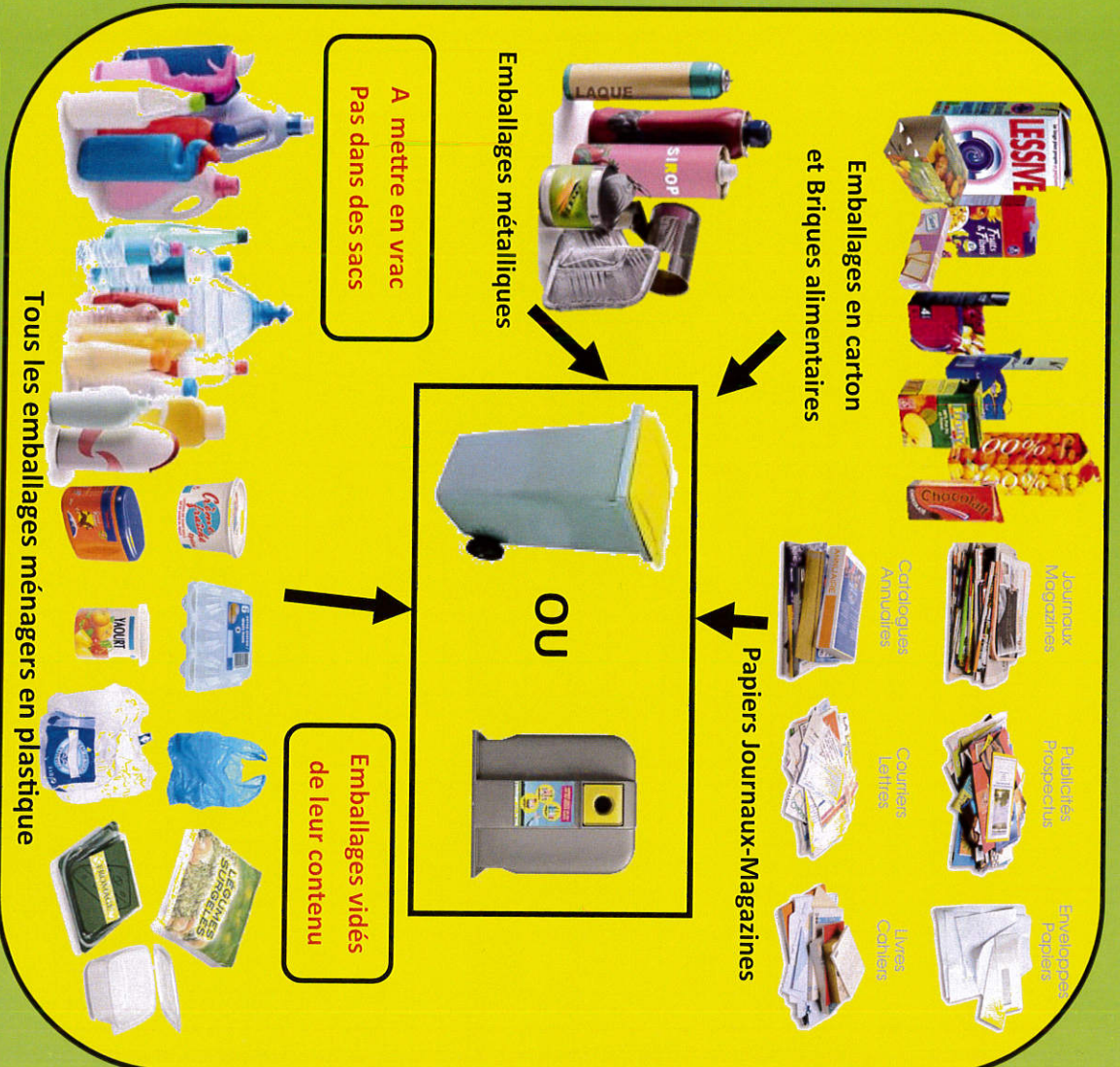
Points d'apport volontaire des déchets d'emballages ménagers et des verres :

- A Quesnoy-le-Montant : Stade de foot
- A Cahon-Gouy : Rue du cimetière
- A Miannay : Ruelle du cimetière

Quelques chiffres

Grâce à vous, nous avons recyclé en 2018 :

- 15 tonnes d'acier ce qui représente 286 chariots de supermarché
 - 7 tonnes d'aluminium ce qui représente 826 chaises
 - 333 tonnes de papier-carton ce qui représente 1 374 000 boîtes à chaussures
 - 24 tonnes d'emballages liquides alimentaires ce qui représente 160 000 rouleaux de papier toilettes
 - 150 tonnes d'emballages en plastiques ce qui représente 204 bancs publics et 208 300 pulls polaire
 - 480 tonnes de journaux-magazines
 - 947 tonnes de verre ce qui représente 2 024 470 nouvelles bouteilles
- Nous avons également collecté : 5 529 tonnes d'ordures ménagères



DÉCHÈTERIE : Zone d'Activités du Vimeu Industriel - 80210 Feuguères-en-Vimeu

Du 15 avril au 31 octobre

Lundi - Mardi : 13h30-18h30

Mercredi - Vendredi : 9h00-12h00 / 13h30-18h30

Samedi : 9h00-18h30

Dimanche : Fermé

Du 1er novembre au 14 avril

Du lundi au Jeudi : 13h30-17h00

Vendredi : 9h00-12h00 / 13h00-17h00

Samedi : 9h00-17h00

Dimanche : Fermé

Pour les particuliers, un badge ou macaron personnalisé est nécessaire pour accéder aux sites.

Il est délivré sur place à la déchèterie sur présentation d'une pièce d'identité ou carte grise et d'un justificatif de domicile de moins de 3 mois.

DÉCHÈTERIE : Zone d'Activités Les Croisettes - 80132 Huchenneville

Du 1er avril au 30 septembre

Lundi : 8h15-12h00

Mercredi - Samedi : 9h15-12h30 / 13h30-18h30

Vendredi : 13h45-18h30

Mardi - Jeudi - Dimanche : Fermé

Du 1er octobre au 31 mars

Lundi : 8h15-12h00

Mercredi : 13h45-17h30

Vendredi : 14h15-18h00

Samedi : 9h15-12h30 / 13h30-17h30

Mardi - Jeudi - Dimanche : Fermé

CALENDRIER CULTUREL

Septembre 2019 - Août 2020 DES IDÉES DE SORTIES DANS LE VIMEU

SEPTEMBRE	OCTOBRE	NOVEMBRE	DÉCEMBRE	JANVIER 2020	FÉVRIER
17 HIP-HOP MARDI 18h BÉTHENCOURT-SUR-MER CRAZY CAR	4 RDV ROCK BLUES VENDREDI 18h WOINCOURT ESAT LES PAPILLONS NOIRS	10 CHORALE DIMANCHE 11h MPT FRESSENEVILLE «ON CONNAIT LA CHANSON»	3 JEUNE PUBLIC MARDI 18h WOINCOURT VIM'ARTS ATTRAPE MOI	12 THÉÂTRE DIMANCHE 11h QUESNOY-LE-MONTANT ALTUS	5/8 FESTIVAL DE CONTES DU 5 AU 8 Yzengremer/Tully/ Chépy VENT DE PAROLES
21 22 C'EST TOUT UN ART S. 21 D. 22 S. 28 D. 29 ACHEUX-EN-VIMEU 14h30 - 18h	5 BALADE CROISÉE SAMEDI 14h AIGNEVILLE	13 FESTIVAL HAUTE FRÉQUENCE 20h MERCREDI DAS CAPITAL FEUQUIÈRES-EN-VIMEU	5 FESTIVAL EN VOIX JEUDI 20h BOURSEVILLE UNE JEUNESSE À PARIS	17 RDV ROCK BLUES VENDREDI 18h HUCHENNEVILLE BROOKE SHARKEY	9 CHORALE DIMANCHE 11h TOEUFLES SALLE DES FÊTES
28 CHANSONS D'ANTAN SAMEDI 14h-18h FRIVILLE-ESCARBOTIN CAFÉ DU CENTRE	6 CONCERT DU PARC DIMANCHE 17h ÉGLISE DE TOEUFLES	21 JEUNE PUBLIC JEUDI 18h VALINES SALLE DES FÊTES LA FONTAINE	8 SCÈNE OUVERTE DIMANCHE 11h NIBAS PETITE SALLE	21 JEUNE PUBLIC MARDI 18h NIBAS SALLE WATBLED À DEUX MAINS	11 JEUNE PUBLIC MARDI 18h CAHON-GOUY ANIMA
	10 FILMS JEUDI 20h MPT FRESSENEVILLE ARCHIPOP	29 RDV ROCK BLUES VENDREDI FRIVILLE-ESCARBOTIN 18h30 ASSOCIATION PAIN QUOTIDIEN THE LAST ONES	9/14 EXPOSITION PHOTOS DU 9 au 14 FRIVILLE-ESCARBOTIN DANS LES CAFÉS	25 CHANSONS D'ANTAN SAMEDI 15h-18h MIANNAY CAFÉ LE TAMBOUR MJR	13 FILMS ARCHIPOP JEUDI 19h CHÉPY SALLE DES SPORTS
	11 FÊTE DE LA SCIENCE VENDREDI 11 14h - 19h FRIVILLE-ESCARBOTIN GYMNASSE		18 PRÉSENTATION DU DVD MERCREDI 19h MOYENNEVILLE ARCHIPOP	31 THÉÂTRE VENDREDI 20h WOINCOURT VIM'ARTS «Doit-on le dire?»	
	13 CONCERT GUITARE DIMANCHE 11h MIANNAY SALLE DES FÊTES				
	15 JEUNE PUBLIC MARDI 18h SALLE PIAF FRIVILLE-ESCARBOTIN LA CASE À GRANDIR				
	19 CONCERT SAMEDI 20h CHÉPY SALLE DES SPORTS PUNK MÉTAL				

Rendez-vous culturels

Résidences et temps forts

Spectacles Vivants

Jeune Public

COMMUNAUTÉ DE COMMUNES DU VIMEU (CCV)

18, avenue Albert Thomas- BP 60067

80534 Friville-Escarbotin cedex

Horaires d'ouverture :

Lundi-Mardi-Jeudi : 8H30-11H45/13H45-17H15

Mercredi : 8H30-11H45/13H45-17H

Vendredi : 8H30-11H45/13H45-15H45

Tel : 03.22.30.40.42

cc-vimeu.fr contact@cc-vimeu.fr



CALENDRIER CULTUREL

Septembre 2019 - Août 2020 DES IDÉES DE SORTIES DANS LE VIMEU

MARS	AVRIL	MAI	JUIN	JUILLET	AOÛT
8 CONCERT DIMANCHE 11h AIGNEVILLE MUSIQUES ACTUELLES	3 JEUNE PUBLIC VENDREDI 18h TOEUFLES ZIKATIO	3 OPÉRA BOUFFE DIMANCHE 17h TOURS-EN-VIMEU ORPHÉE	4/7 RENCONTRE D'ARTISTES FRICHE DEBEAURAIN BÉTHENCOURT-SUR-MER		22 VIMEU JAZZ SUMMER SAMEDI 22 AOÛT MANOIR DE MIANNAY
12 CONCERT JEUDI 20h BÉHEN ADÈLE CHIGNON	10 LYRICO BURLESQUE VENDREDI 20h FRIVILLE-ESCARBOTIN CRISE DE VOIX Salle Plaf	10 ATELIER JAZZ DIMANCHE 11h OCHANCOURT SALLE DES FÊTES	12 CONTE MUSICAL VENDREDI 20h WOINCOURT VIM'ARTS		
23 JEUNE PUBLIC LUNDI 18h MÉNESLIES OUBLI DE L'EAU	12 CHASSE A L'OEUF SALLE DES FÊTES DIMANCHE 11h ACHEUX-EN-VIMEU	14 JEUNE PUBLIC JEUDI 18h BÉTHENCOURT-SUR-MER COMMENT MOI JE	14 CONTES DIMANCHE 11h CHÉPY SALLE MARCEL MONCHAUX		
28 CONCERT DE GALA SAMEDI 20h30 FRESENNEVILLE ÉCOLE DE MUSIQUE	24 THÉÂTRE VENDREDI 20h WOINCOURT VIM'ARTS ATELIER CAJ	17 CONCERT DIMANCHE 16h FEUQUIÈRES-EN-VIMEU ORCHESTRE DE PICARDIE	20 CHANSONS D'ANTAN SAMEDI 14h AIGNEVILLE CAFÉ GAMARD		
		28 JEUNE PUBLIC JEUDI 17h MIANNAY DEVANT L'ÉCOLE CARNAVAL AMUSÉON	28 RDV ROCK BLUES DIMANCHE 19h ERCOURT PLACE BLAG2MEK		

Communauté de Communes du Vimeu
18 Avenue Albert Thomas
80534 Friville-Escarbotin Cedex
Tel : 03.22.30.40.42
ccvimeu.fr
benoit.leleu@cc-vimeu.fr

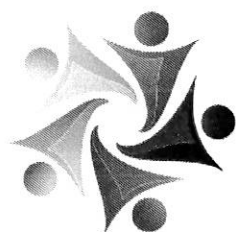


LES DIMANCHES MIDI CULTURELS = DMC

Les dimanches midis culturels du Vimeu, organisés à 11h le deuxième dimanche du mois, ont pour vocation de proposer sur les communes du territoire des petites formes artistiques courtes (40/45 min) avec des artistes et acteurs culturels de la région et de l'extérieur. Chaque événement est suivi d'une rencontre conviviale où le public et les artistes échangent autour d'une collation afin de créer une proximité culturelle.

POUR PLUS
D'INFORMATIONS
CONSULTEZ L'AGENDA
CULTUREL !





Mission Locale
Picardie Maritime

A l'attention des jeunes de 16 à 25 ans
et leurs familles

ENSEMBLE CONSTRUISONS VOTRE PARCOURS

Emploi
Orientation
Formation

Mobilité
Santé

Engagement

Droit
Culture

- Vous avez entre 16 et 25 ans
- Vous êtes sortis du système scolaire
- Vous êtes à la recherche d'un emploi
- Ou d'une formation

La Mission Locale de la Picardie Maritime vous accueille,
vous informe, vous accompagne, tout au long de votre
parcours d'insertion professionnelle ou reprise d'études

N'hésitez pas à nous contacter!

ABBEVILLE - FRIVILLE-ESCARBOTIN

03 22 20 14 14

www.mlpm.org

facebook.com/MissionLocalePM/

LA MISSION LOCALE
UN ACCOMPAGNEMENT
DES SERVICES A VOTRE DISPOSITION



Ce projet est cofinancé par le Fonds
social européen dans le cadre du
programme opérationnel national
« Emploi et Inclusion » 2014-2020

Votre commune et la Mutuelle Just sont partenaires pour vous faciliter l'accès aux soins grâce à une complémentaire santé de qualité élaborée conjointement en fonction de vos besoins.

Experte dans le domaine de la santé, notre partenaire vous explique aujourd'hui la nouvelle réforme du 100 % Santé qui entre en vigueur dès janvier 2020 et impactera les remboursements de soins.

Tout savoir sur la réforme 100 % Santé

Pourquoi cette réforme ?

Faciliter l'accès aux soins sur l'audio, l'optique et le dentaire.

Comment ?

Création de **paniers de prestations 100 % Santé** sur l'audio, l'optique et le dentaire à prix encadrés.

DENTAIRE



À partir du 1^{er} janvier 2020

Votre grille de garantie indiquera deux prises en charge au choix :

- **panier 100 % Santé** : ce panier propose la prise en charge intégrale de couronnes céramo-métalliques et bridges sur les dents visibles ainsi que des couronnes métalliques pour les prémolaires et molaires et des prothèses amovibles à base de résine ;
- **panier Libre ou Maîtrisé** : choix libre parmi les techniques innovantes ou des exigences esthétiques particulières, possibilité de reste à charge maîtrisé.

OPTIQUE



À partir du 1^{er} janvier 2020

Votre grille de garantie indiquera deux prises en charge au choix :

- **panier 100 % Santé** : ce panier propose la prise en charge intégrale de verres correcteurs pour l'ensemble des troubles de la vue et un ensemble de 17 montures à moins de 30 € remboursés intégralement ;
- **panier Libre** : libre choix d'équipements proposés par le professionnel de santé, sans limite de prix.

Il est également possible de choisir des paniers différents entre les verres et les montures : équipement dit « mixte ».

Exemple remboursement verres + monture

Le prix de l'équipement avant réforme est de 260 €.



Le prix de l'équipement verres + monture 100 % Santé sera de 95 €.



Le prix après réforme d'un équipement verres libres + monture 100 % Santé sera de 180 €.



■ Remboursement Sécurité sociale
■ Remboursement complémentaire
■ Reste à charge

Les prix présentés ici proviennent de l'estimation moyenne des montants constatés pris en charge par la mutuelle pour des verres et une monture.

AUDIO



À partir du 1^{er} janvier 2021

Votre grille de garantie indiquera deux prises en charge au choix :

- **panier 100 % Santé** : ce panier propose la prise en charge intégrale d'une gamme de prothèses auditives garanties 4 ans et équipées de 3 options, par exemple système anti-acouphène, connectivité sans fil, etc ;
- **panier Libre** : libre choix d'équipements proposés par le professionnel de santé, sans limite de prix.

La réforme du 100 % Santé prévoit aussi la mise en place de PLV (Prix Limites de Vente) et une revue des Bases de Remboursement de la Sécurité sociale.

C'est dans ce cadre que la réforme vous garantit un reste à charge nul sur les actes concernés par cette nouvelle loi dans la limite des paniers 100 % Santé. Après information du professionnel de santé, vous resterez libre de choisir vos prestations en fonction de vos besoins au moment où vous en avez besoin.

Votre conseiller en direct

03 27 28 98 98



just.fr



PROCHE DE VOUS DEPUIS 1927



ESCROQUERIES À LA CARTE BANCAIRE PRÉPAYÉE

Méfiez-vous de la personne qui vous demandera via des sites de petites annonces entre particuliers comme « Leboncoin, Paru Vendu, ou encore Vivastreet » de l'argent pour visiter un logement, débloquer un dossier pour la vente d'un véhicule, pour l'obtention d'un emploi, des raisons sentimentales ou autres !!!

L'escroc ne voudra échanger que par email. Il évoquera un handicap, un problème de téléphone ou de SMS pour justifier ce choix. Sous prétexte d'un drame familial ou personnel, il voudra que la transaction se fasse au plus vite.

Dans le doute, n'hésitez pas à demander conseil à la brigade de gendarmerie de votre lieu de domicile !



**6- Manifestations prévues au cours
du premier semestre 2020**

Manifestations prévues lors du premier semestre 2020:



- Lundi 13 janvier à 18h30 : le pot de la nouvelle année de Monsieur le maire à la salle polyvalente précédé de l'inauguration du City Stade (18h00)
- Janvier (date à définir) : repas des jeunes JS2ML
- 25 février: Mardi gras organisé par la Commune
- dimanche 1^{er} mars : repas des aînés
- samedi 7 mars : Opération Hauts de France Propre organisée par la Société de Chasse
- dimanche 15 mars et dimanche 22 mars : élections municipales
- dimanche 12 avril : Pâques au Manoir
- Dimanche 26 avril : brocante de Miannay
- 20, 21 et 22 juin : fête locale de Miannay
- Juin : feu de la Saint-Jean par la JS2ML (à définir)
- Vendredi 26 juin (19h30) : repas de la gym
- dimanche 28 juin : brocante des chasseurs
- fin juin/début juillet (date à définir) : kermesse des écoles du RPI

7- Etat Civil du second semestre 2019

8- Etat Civil du Second Semestre 2019

NAISSANCES:

Victoire TROCHET née le 2 août 2019 à Abbeville (Somme)

Siloë DANTEN née le 24 août 2019 à Abbeville (Somme)

Lise DEMARET née le 21 septembre 2019 à Abbeville (Somme)

Léon DELOISON né le 14 novembre 2019 à Abbeville (Somme)

Corentin DUHAMEL né le 13 décembre 2019 à Abbeville
(Somme)

MARIAGES

- Mariage à Miannay :

Thomas SAINT-PAUL- Aurore LOUCHART le 20 juillet 2019

Julien WAN- Marie LELOIRE le 16 novembre 2019

DECES :

- René CHIVOT décédé le 24 septembre à Abbeville
- Ghislaine CHIVOT veuve LESENNE décédée le 29 novembre à Saint Valéry
- Gérard TURMEL décédé le 27 octobre 2019 à Miannay